

寄生虫标本自制图集

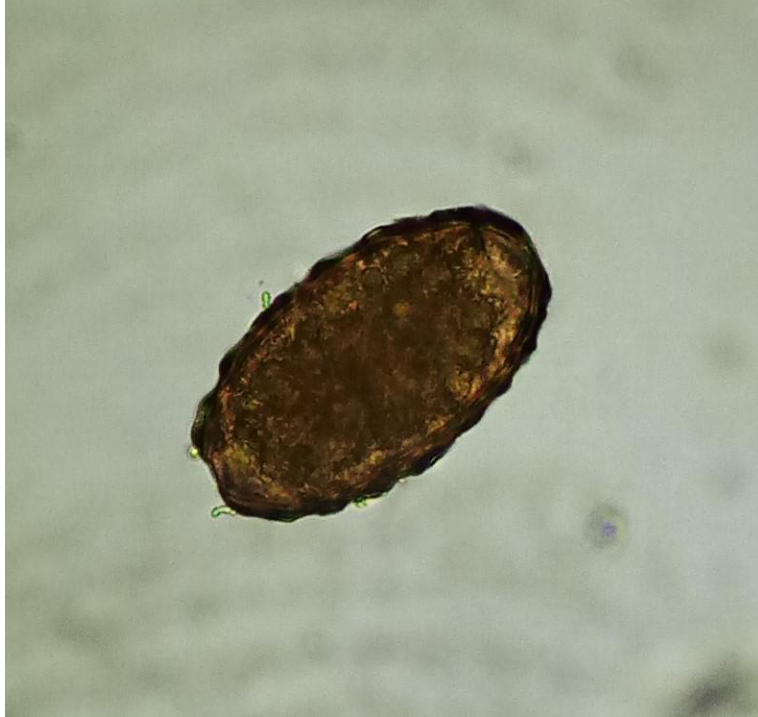
8 班内测版



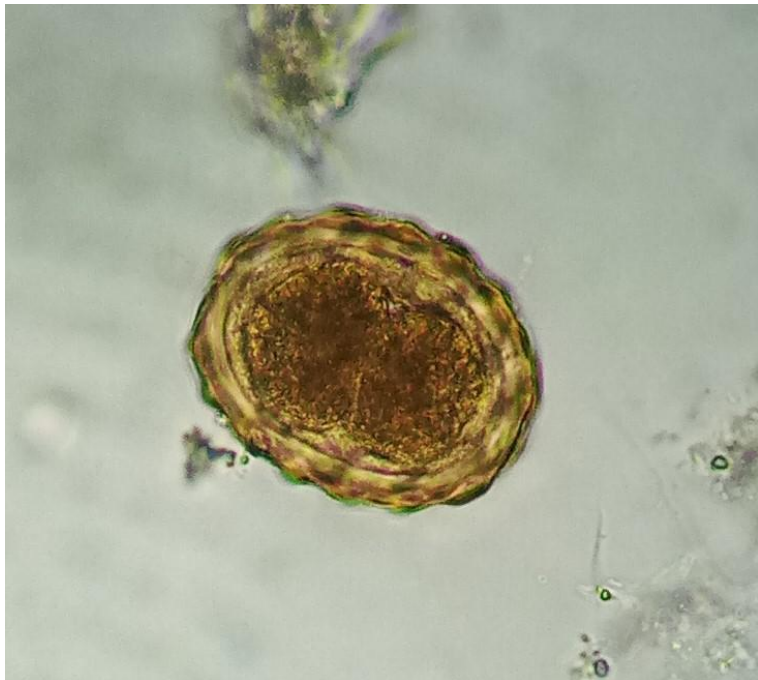
216 出版社出版
主编：刘院士

线虫

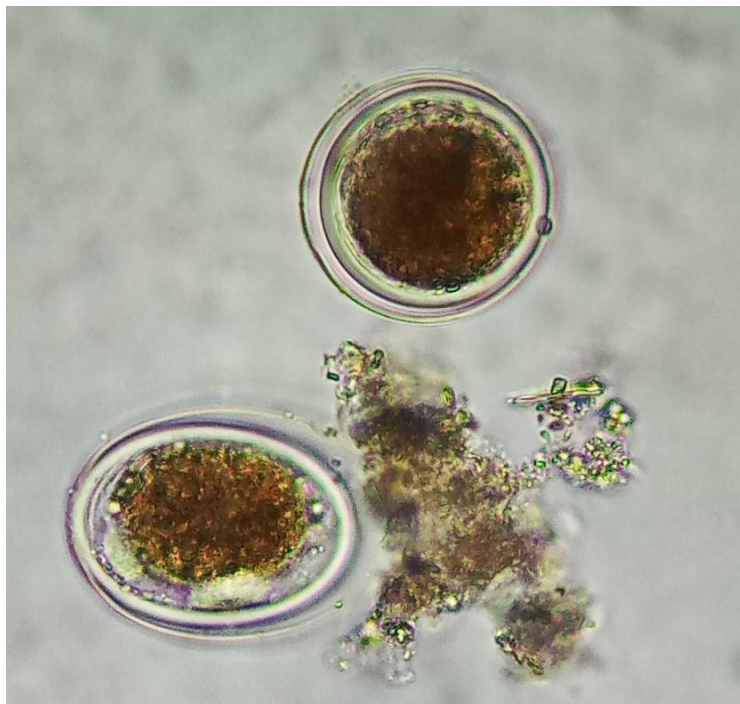
未受精蛔虫卵 长椭，壳膜薄，卵黄颗粒



受精蛔虫卵 宽椭，壳厚，卵细胞，半月形间隙



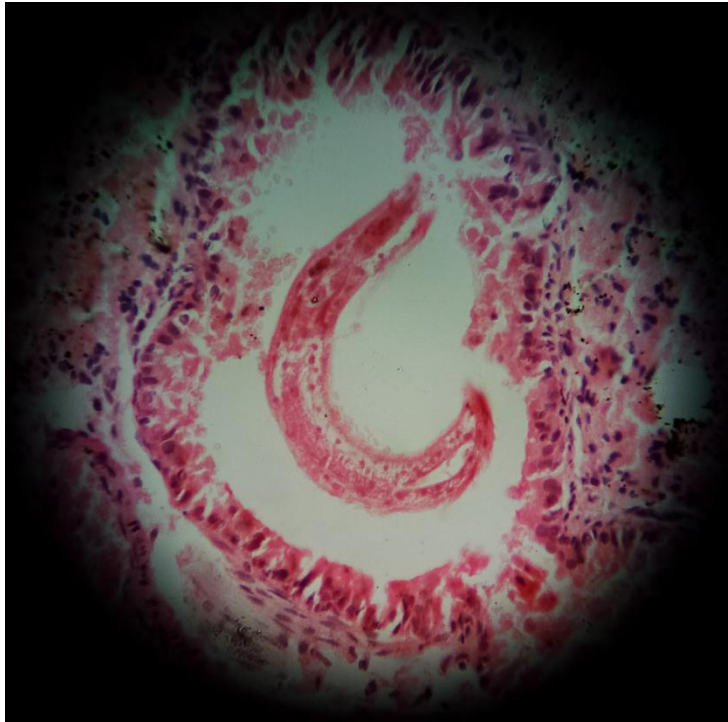
无蛋白膜蛔虫卵



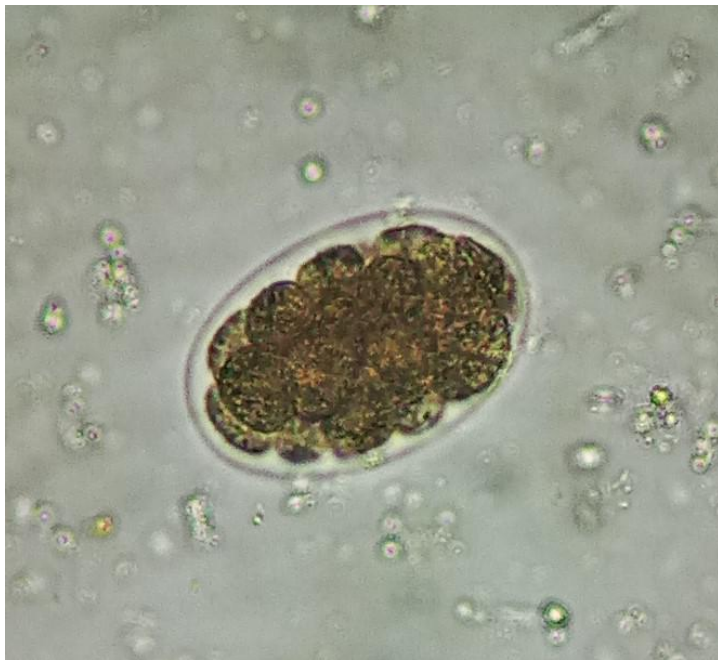
蛔虫唇瓣



蛔虫病鼠肺



钩虫卵 壳薄，透明，多细胞，间隙明显



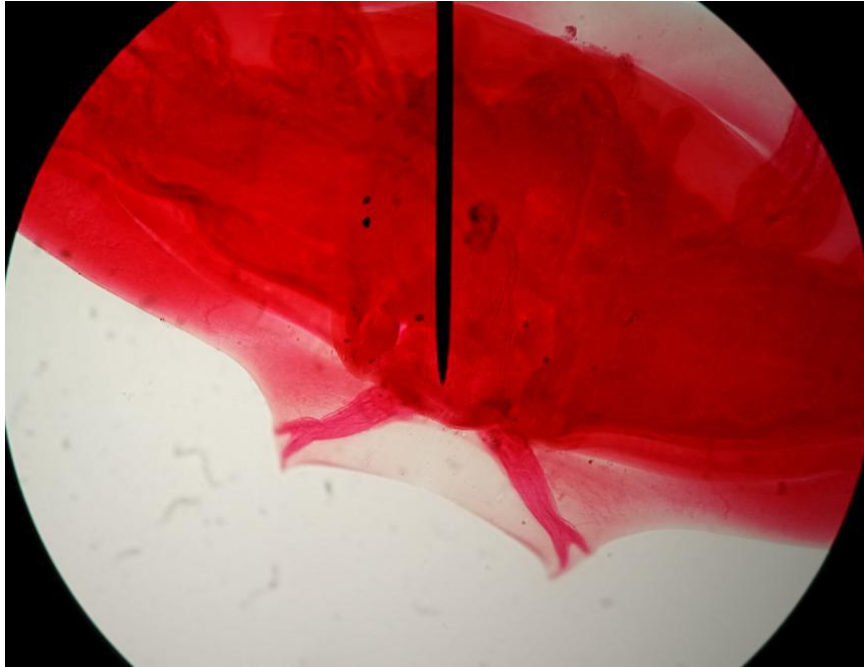
十二指肠钩虫交合伞 1, 2, 3



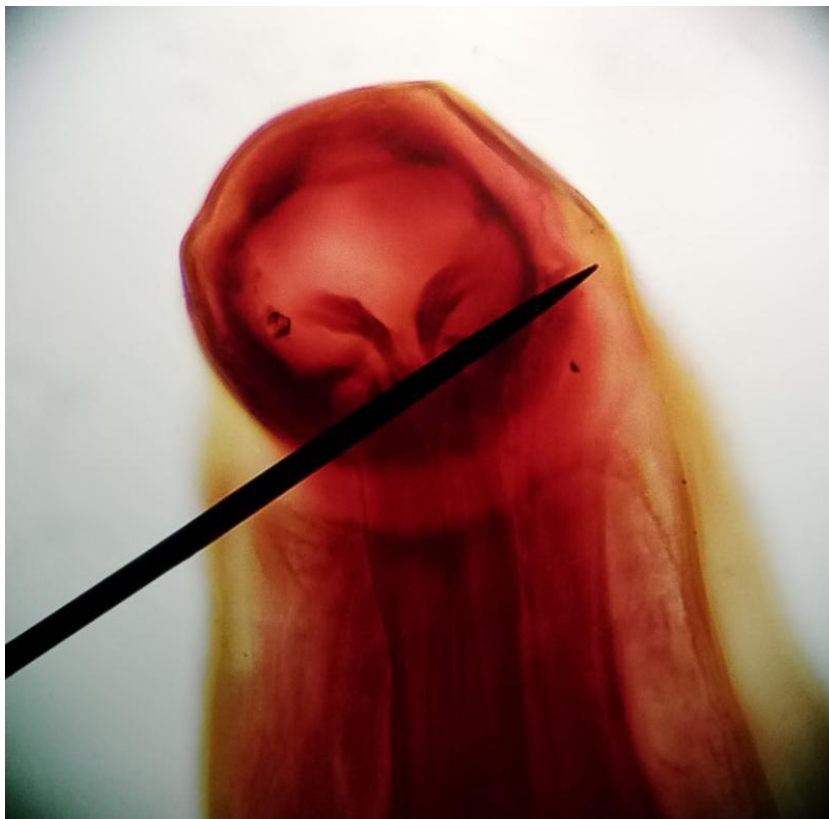
十二指肠钩虫口囊 两对钩尺



美洲钩虫交合伞 0, 2, 2



美洲钩虫口囊 一对板齿



鞭虫卵 纺锤状，壳厚，两端透明盖塞



蛲虫卵 透明，一侧平一侧凸，含幼虫



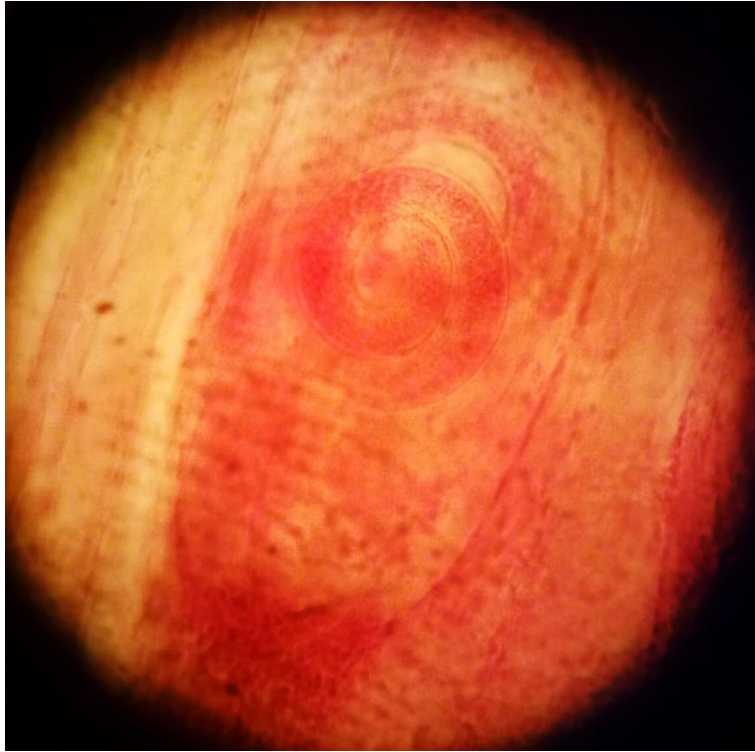
马来微丝蚴 体核致密，有尾核



班氏微丝蚴 体核疏松，无尾核



旋毛虫幼虫囊包 胞内寄生，幼虫卷曲



吸虫

华支睾吸虫（肝吸虫）卵 最小，芝麻状，前卵盖，后突起，含毛蚴



肝吸虫成虫



卫氏并殖吸虫（肺吸虫）卵 一宽一窄，卵盖宽大，后卵壳增厚，1 卵 10+卵黄



卫氏并殖吸虫成虫



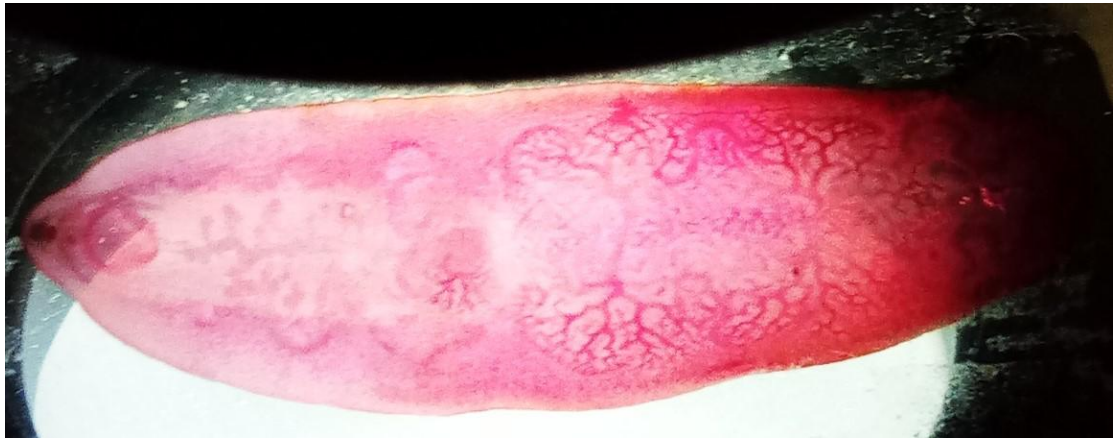
斯氏狸殖吸虫成虫



布氏姜片吸虫卵 最大，壳薄，卵盖不明显，1 卵 20~40 卵黄



姜片虫成虫



日本血吸虫卵 壳薄无卵盖，指状侧棘，含毛蚴



血吸虫尾蚴



日本血吸虫成虫 ♂ ♀





日本血吸虫成虫 ♂

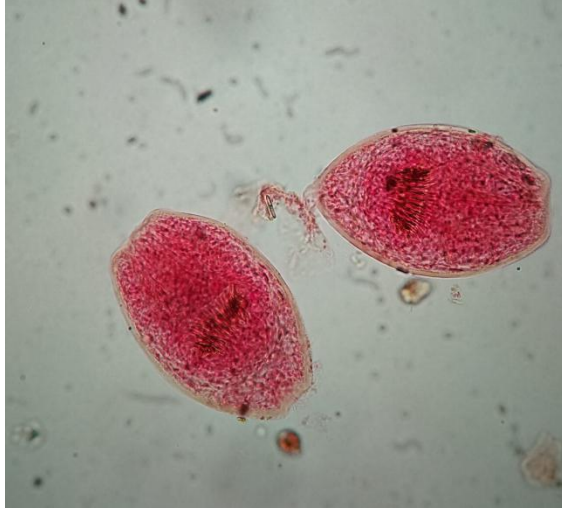


日本血吸虫成虫♀

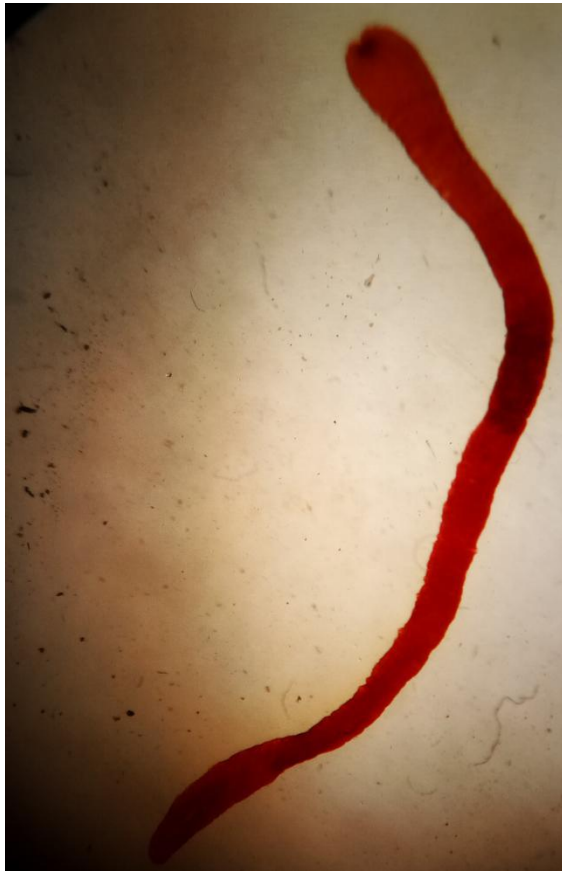


绦虫

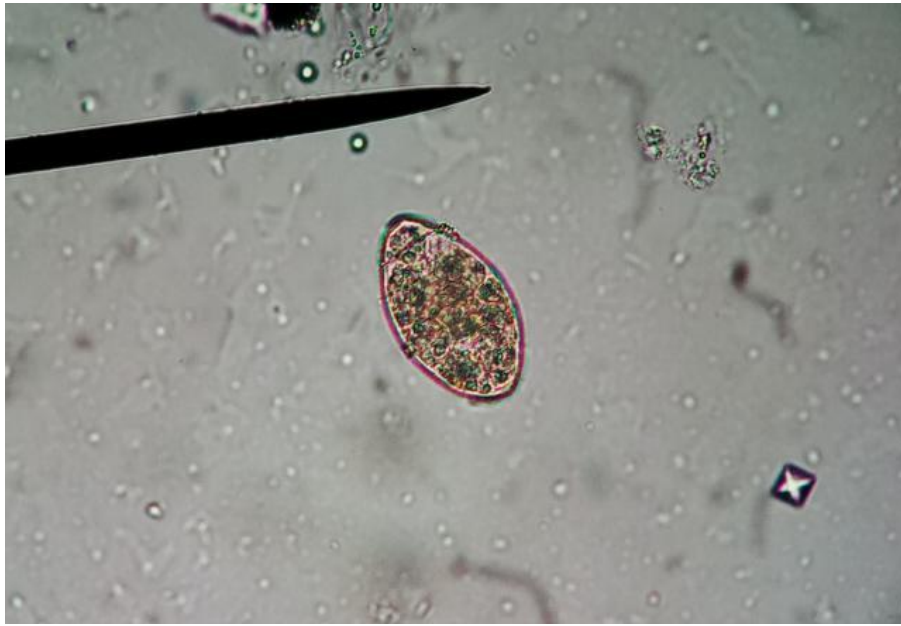
棘球蚴砂



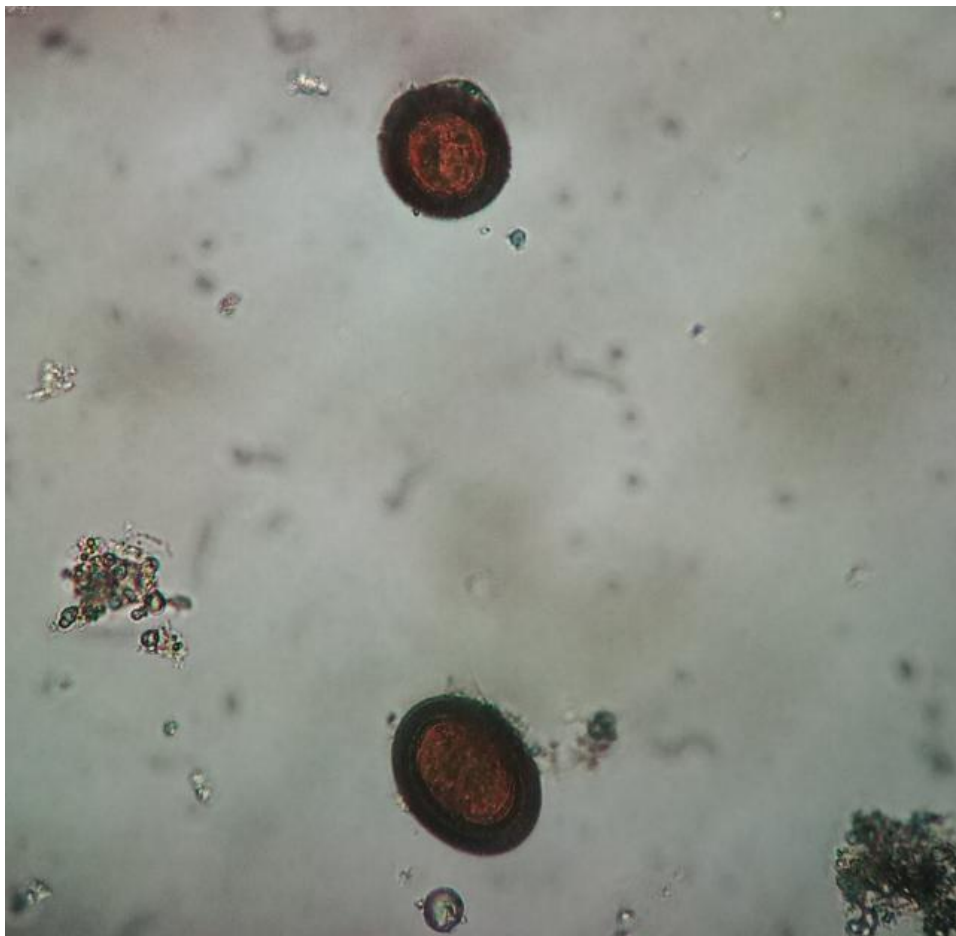
裂头蚴



曼氏迭宫绦虫卵 橄榄形，壳薄，卵盖不明显，1卵多卵黄



带绦虫卵 近圆形，壳多破碎，外层厚胚膜，有放射状条纹，含六钩蚴



牛带绦虫头节 方形，4 吸盘，无顶突、小钩



牛带绦虫孕节 15~30 侧支



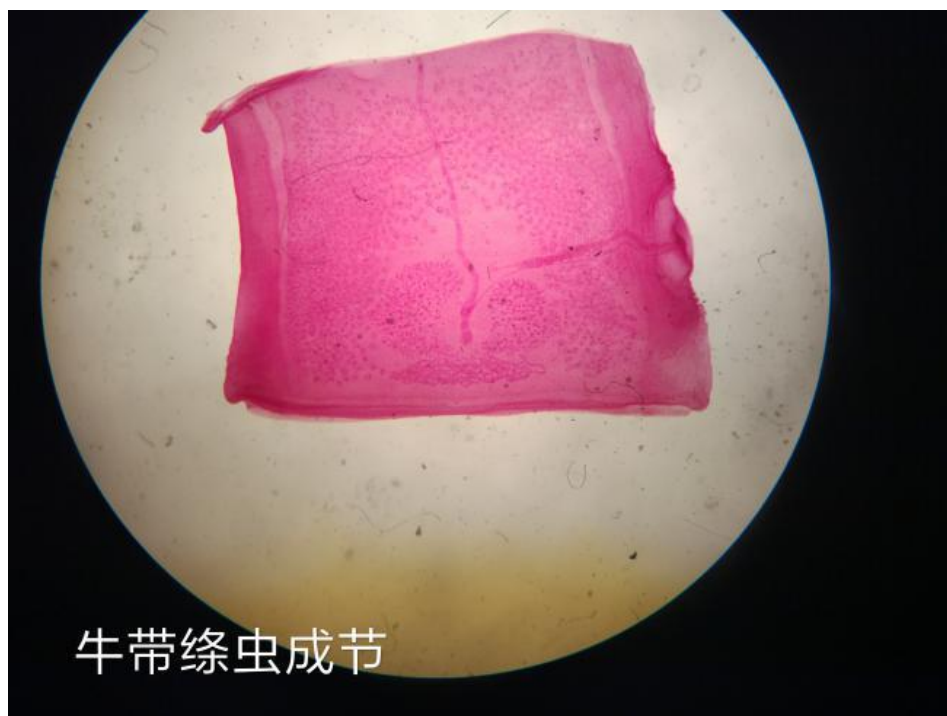
猪带绦虫孕节 7~13 侧支



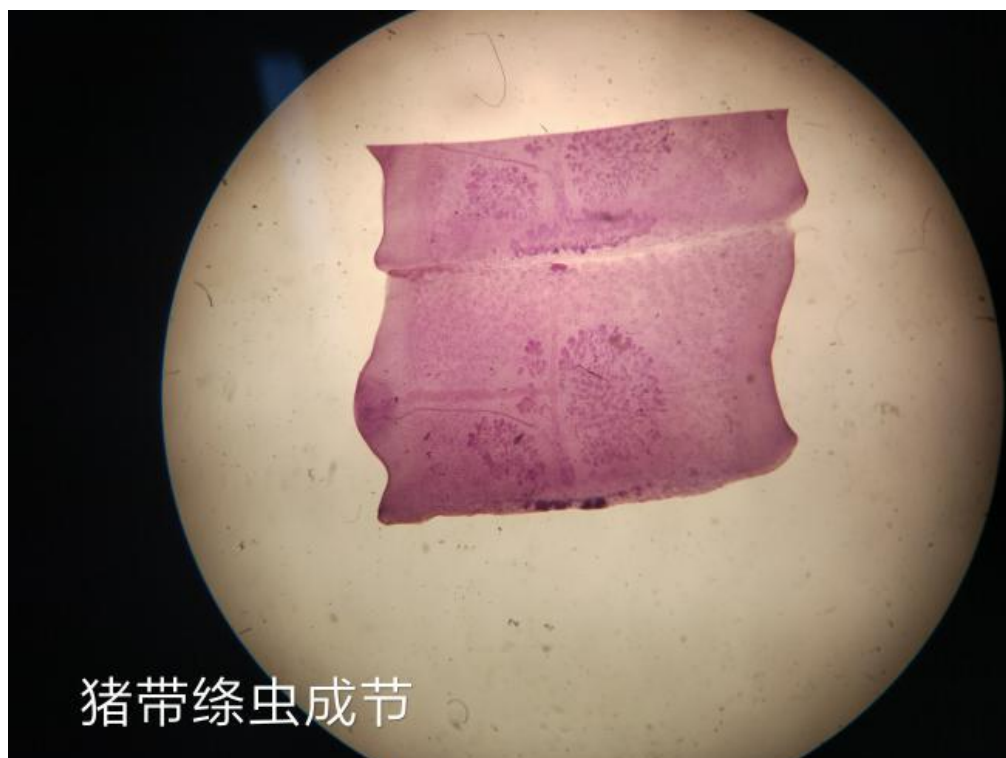
猪带绦虫头节 圆球形，有顶突、两圈小钩、4 吸盘



牛带绦虫成节 卵巢左右两叶

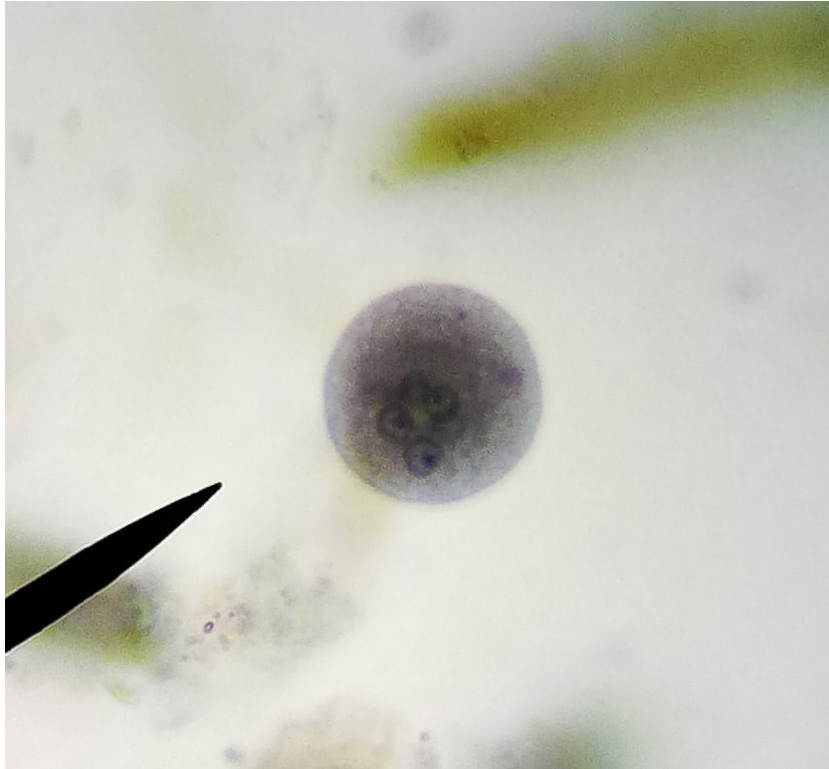


猪带绦虫成节 卵巢左右两叶+中央小叶

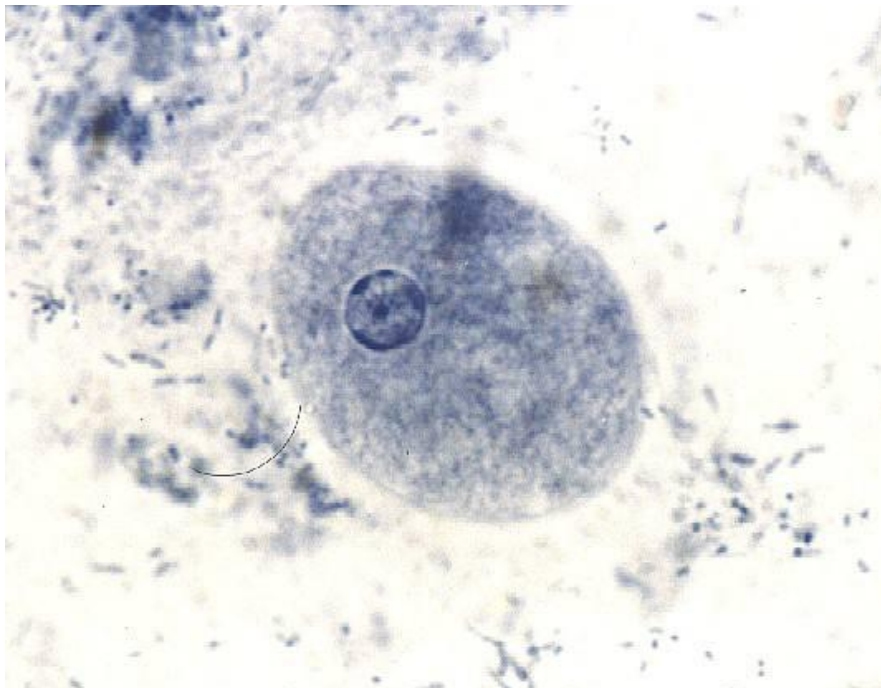


阿米巴

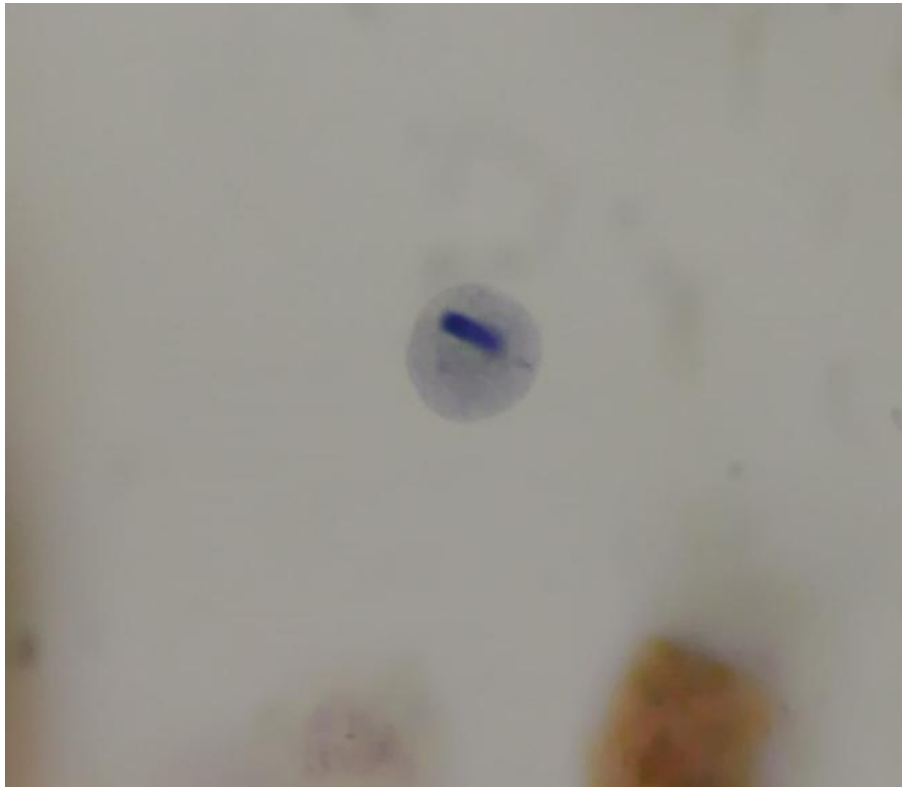
结肠内阿米巴包囊 1~8 细胞核，核仁偏位



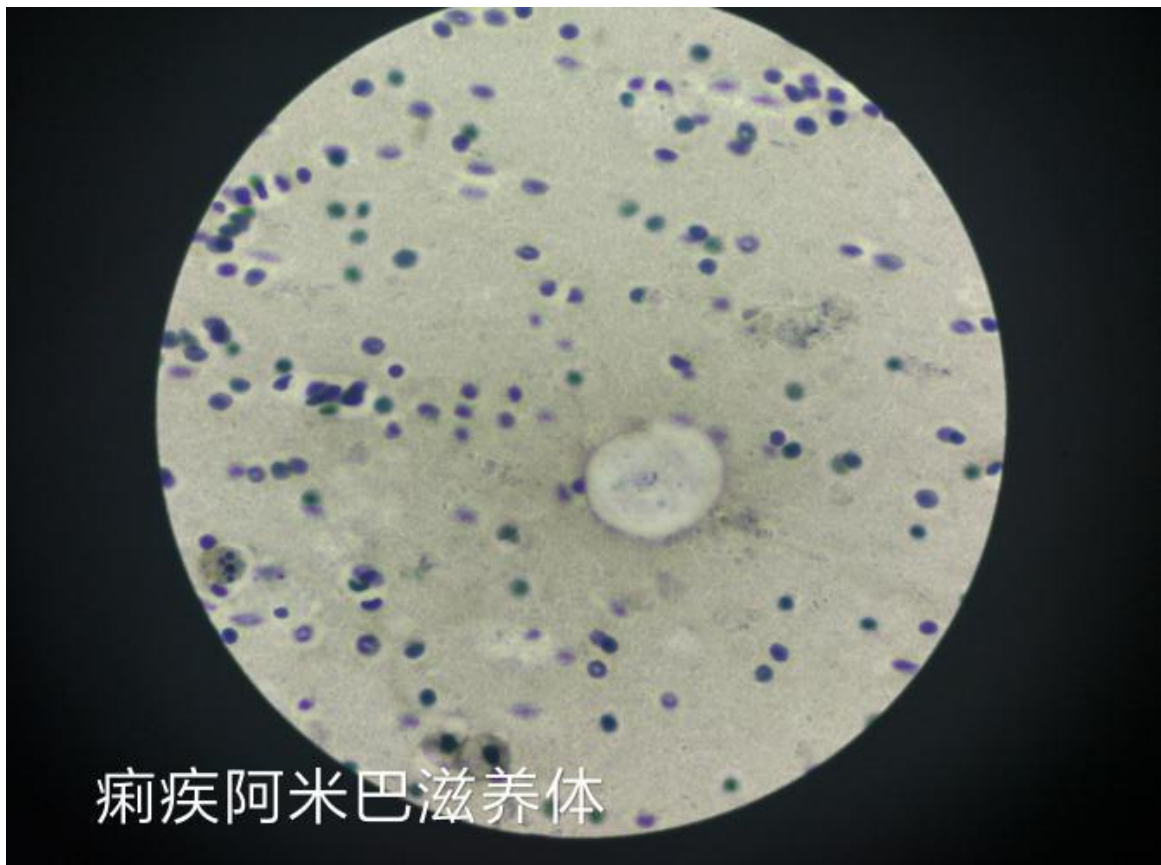
结肠内阿米巴滋养体 无伪足



溶组织内（痢疾）阿米巴包囊 未成熟含 1~2 核，可见拟染色体

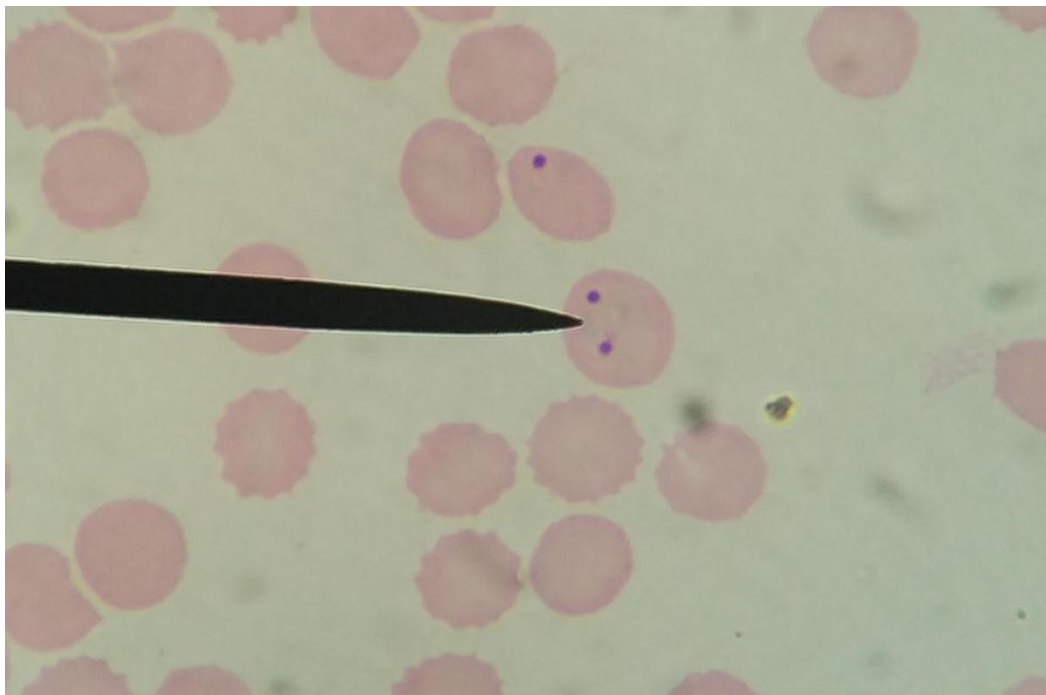
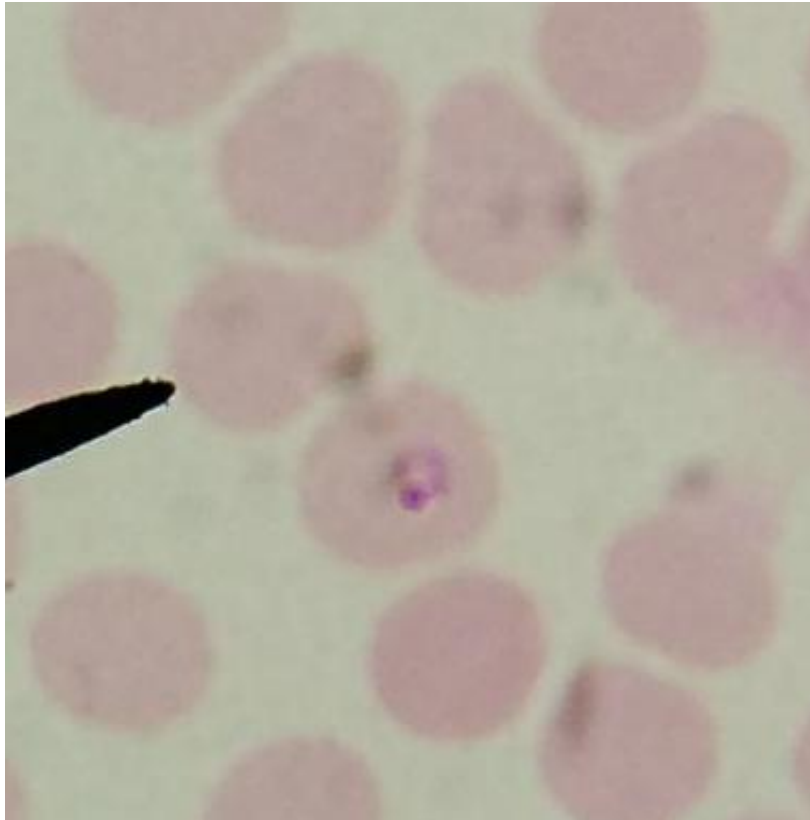


痢疾阿米巴滋养体 有伪足，吞噬红细胞

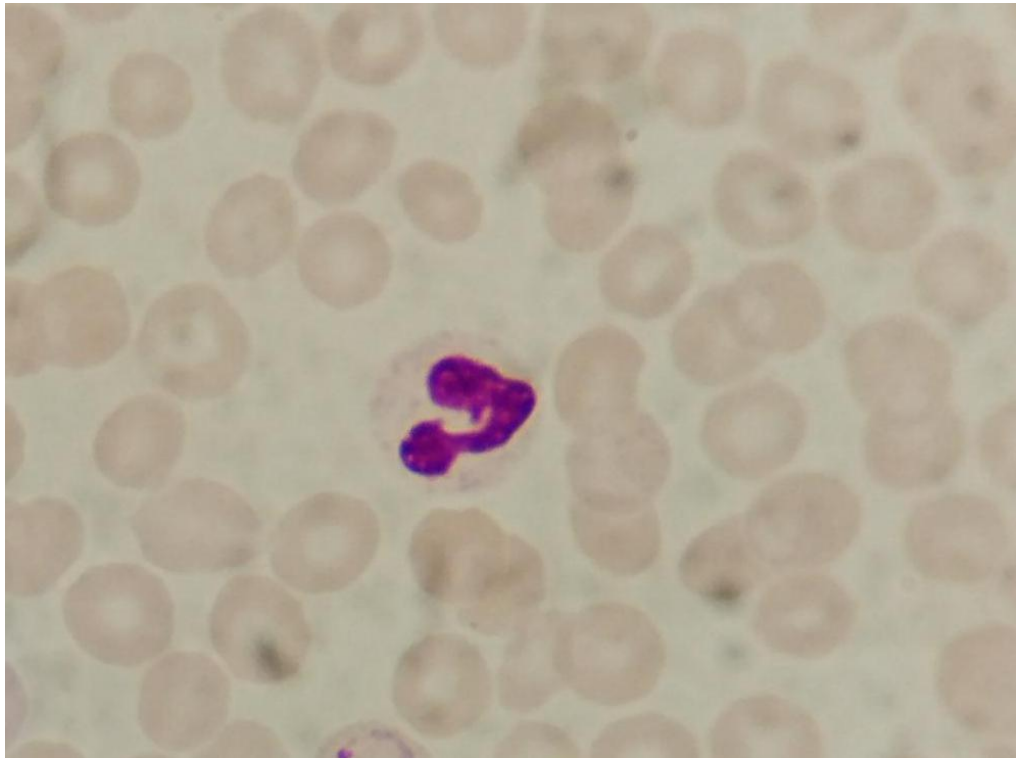


疟原虫

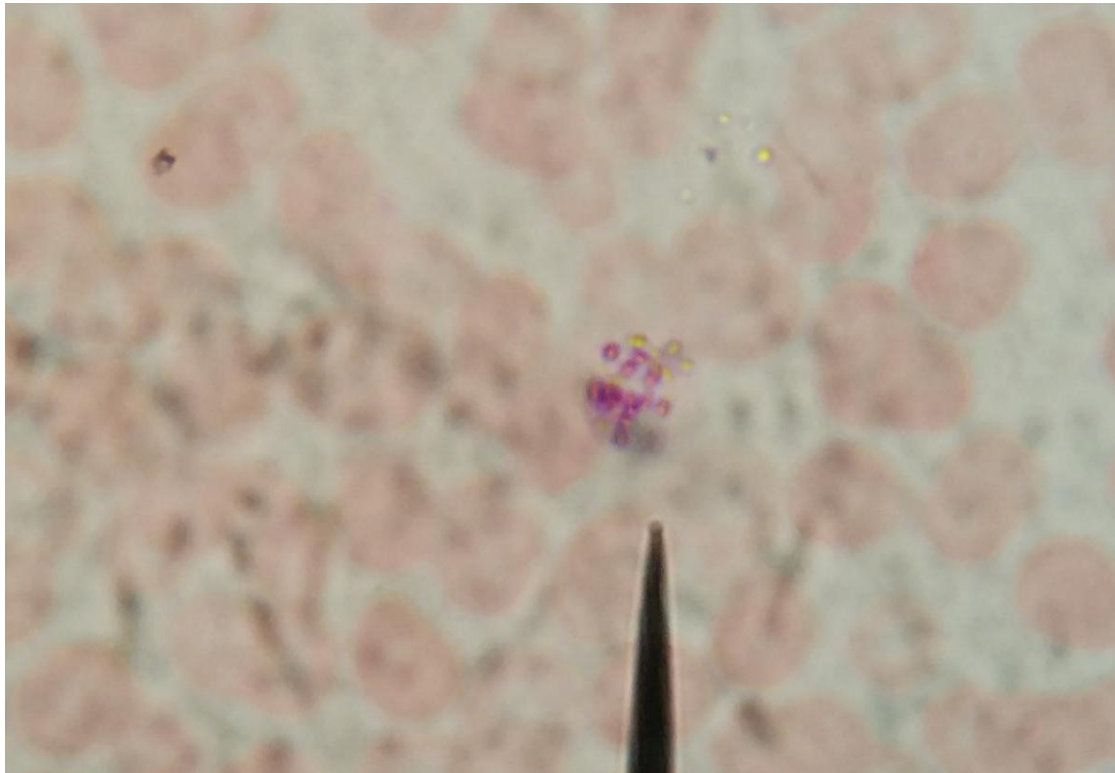
间日疟环状体 胞质环状，其上有核



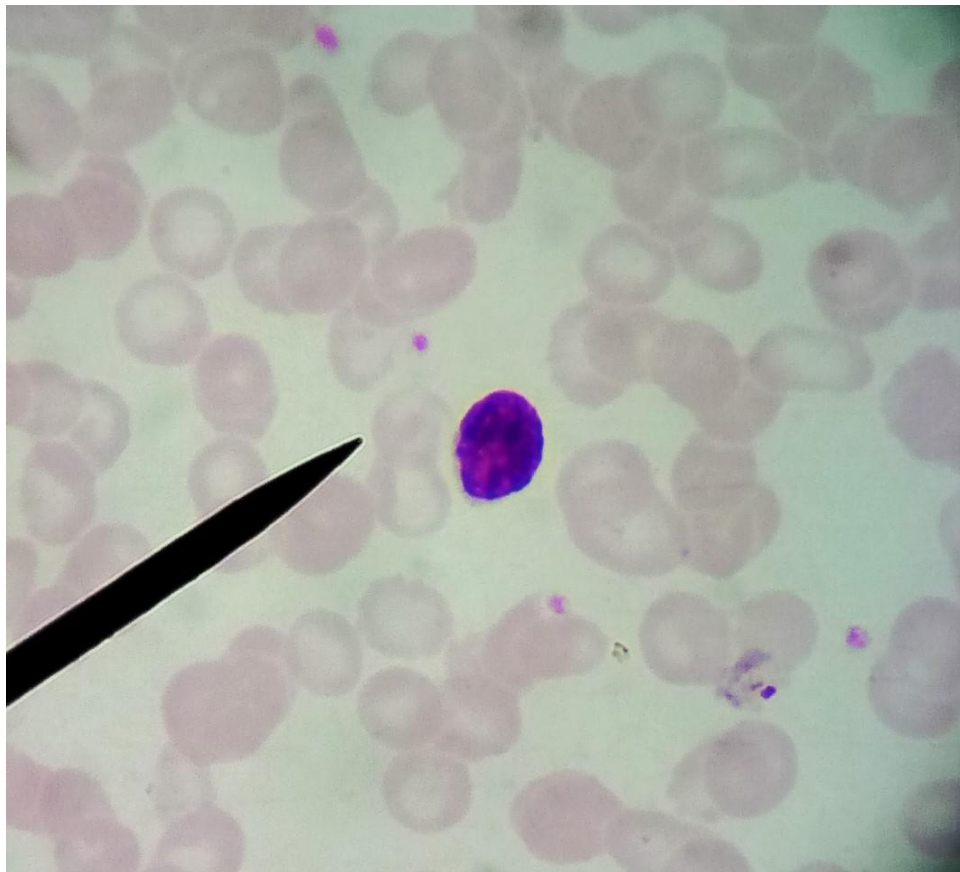
间日疟滋养体 胞质增多不规则，有伪足，棕黄色疟色素



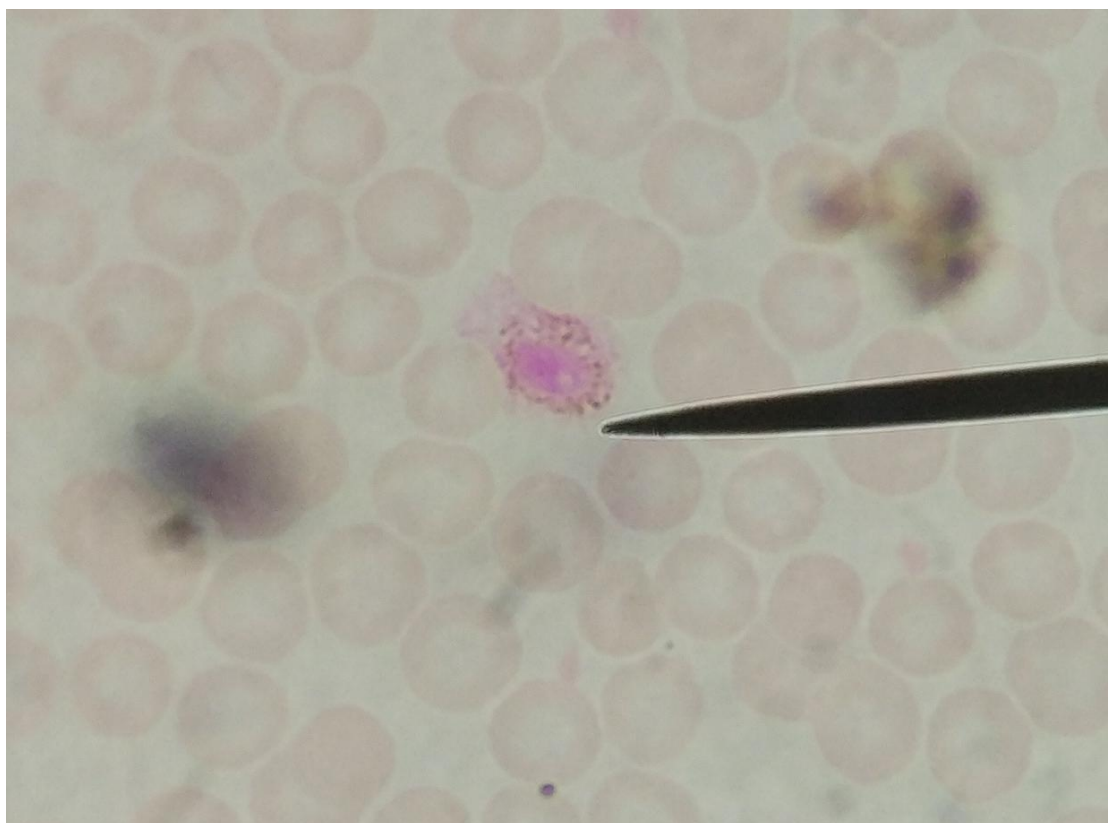
间日疟裂殖体 核分裂 2~24 个，排列不规则



间日疟雌配子 圆形胀满红细胞，核致密位于一侧



间日疟雄配子 胞质略粉红，核疏松位于中央



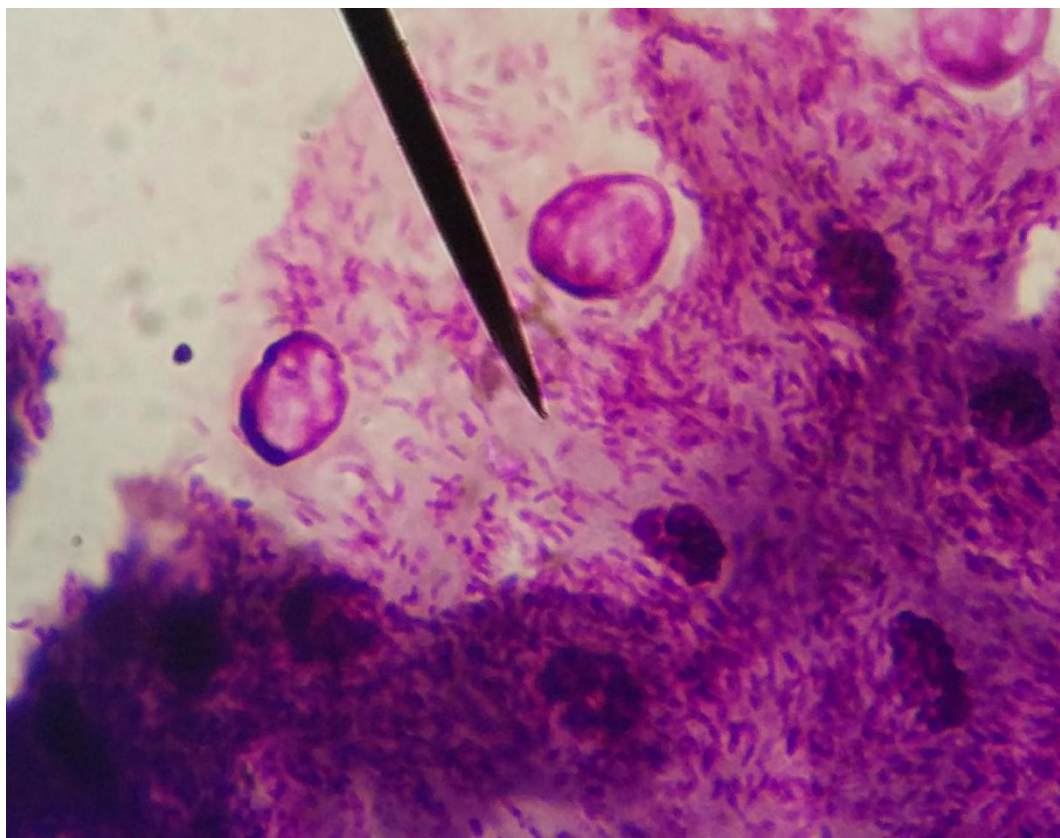
恶性疟雌配子



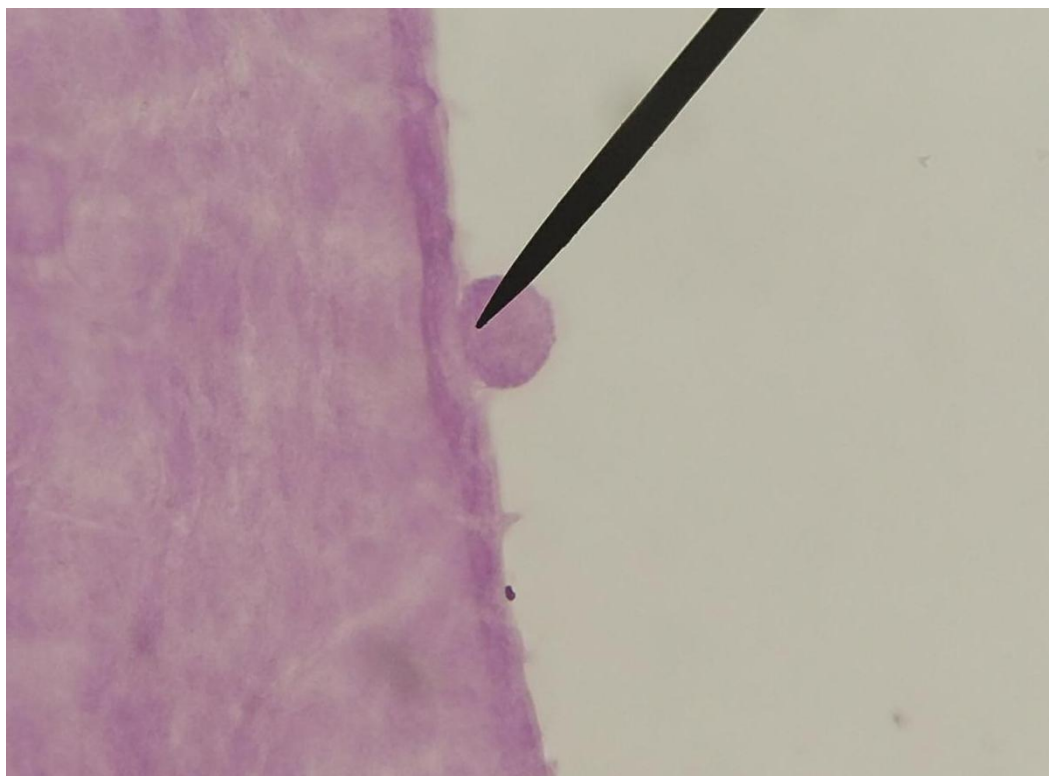
三日虐裂殖体



疟原虫子孢子

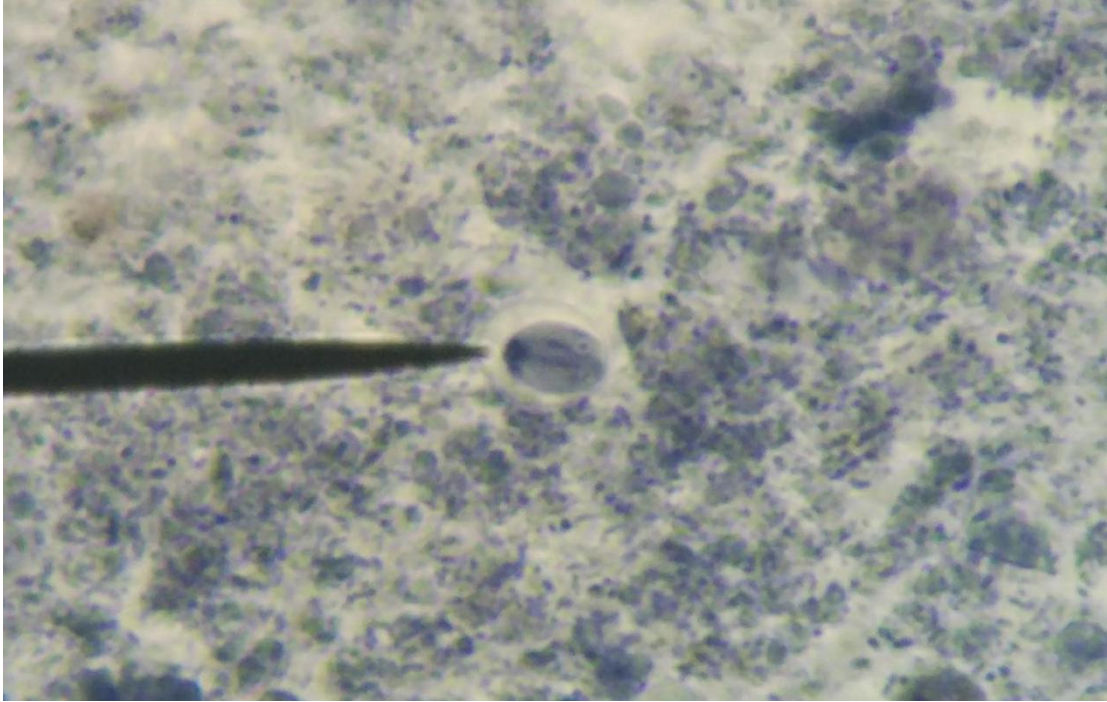


疟原虫卵囊

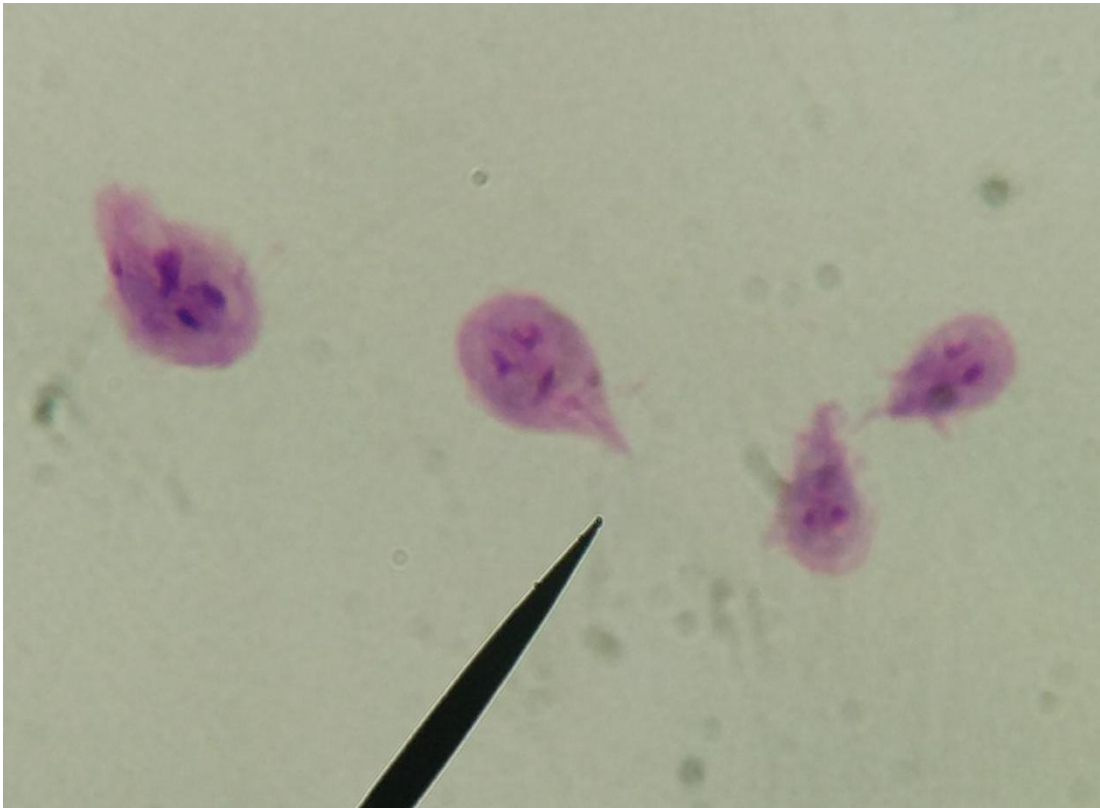


蓝氏贾第鞭毛虫

贾第虫包囊 未成熟 2 核，成熟 4 核，可见鞭毛中体早期结构

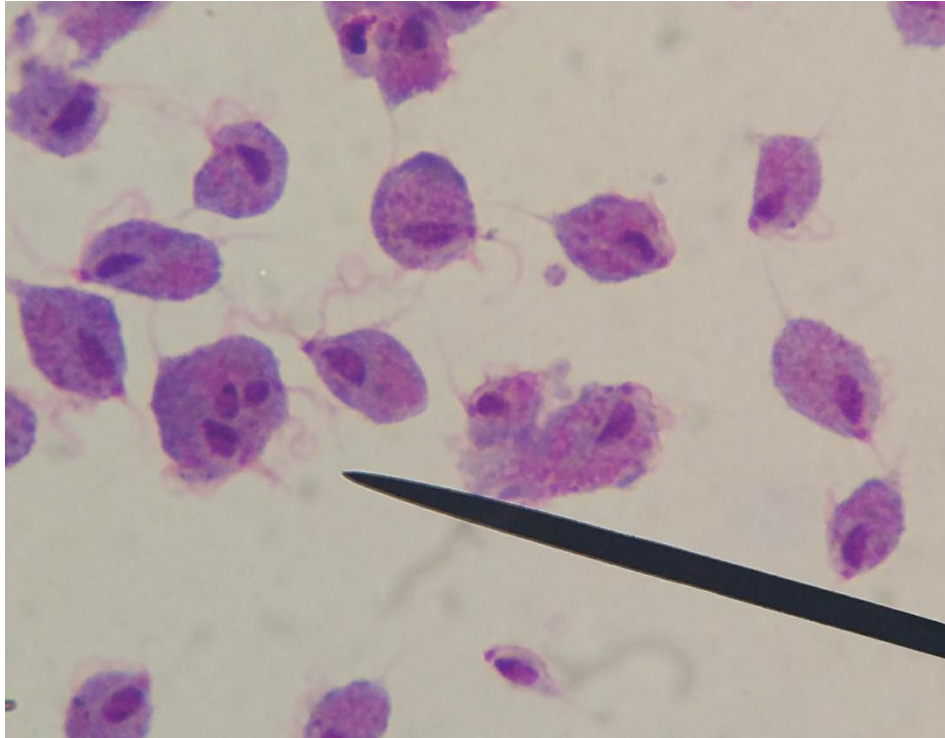


贾第虫滋养体 梨形，4 对鞭毛，1 对吸器，1 对核，1 对中体



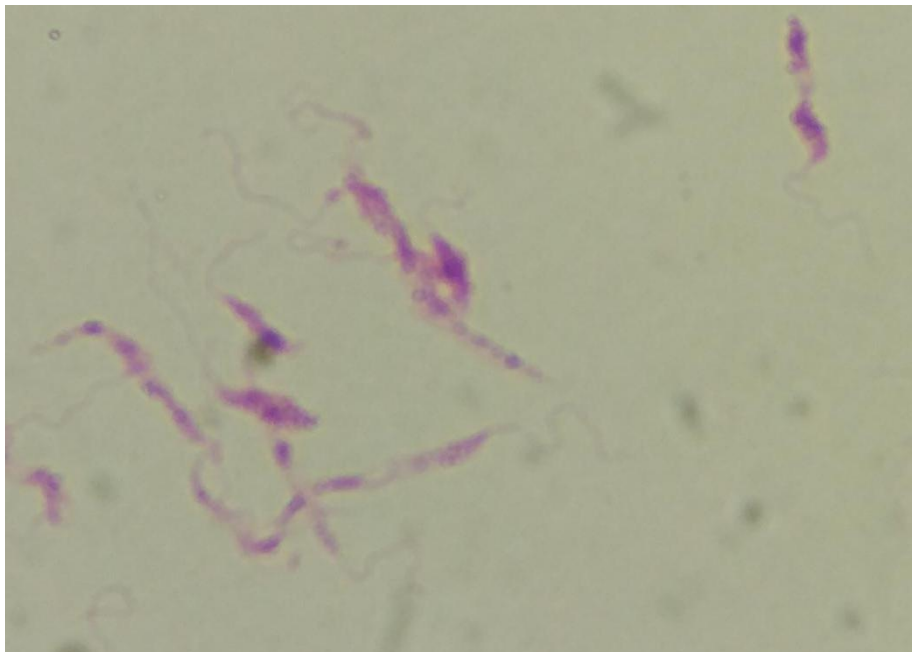
阴道毛滴虫

阴道毛滴虫滋养体 4 前鞭毛+1 后鞭毛，侧方波动膜，单核

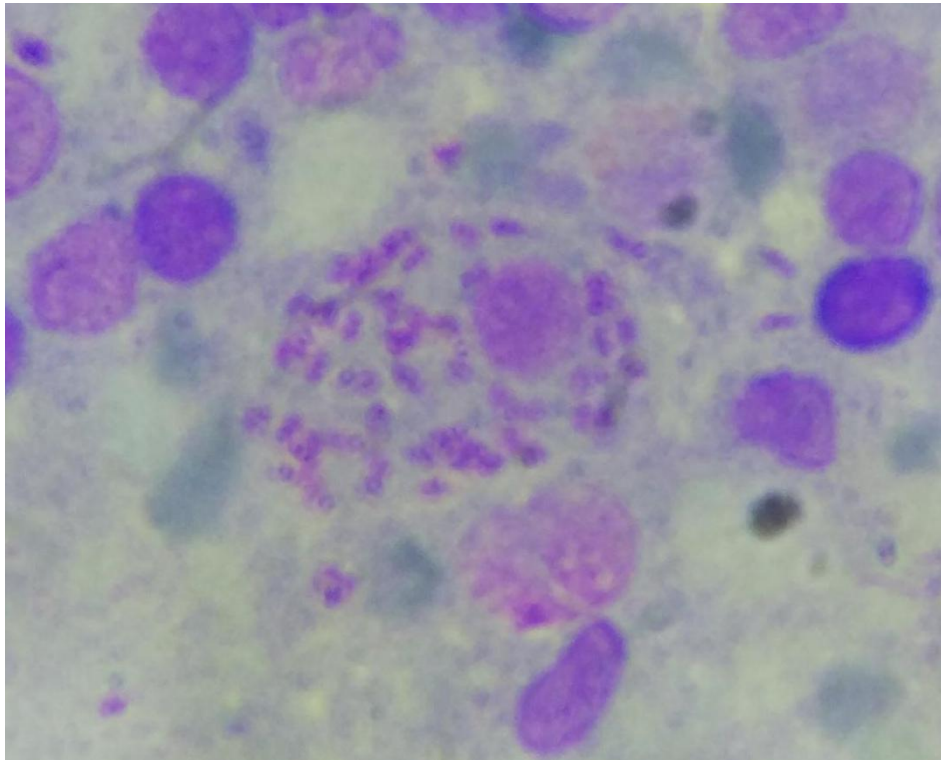


杜氏利什曼原虫

杜氏利什曼原虫前鞭毛体 梭形，核中央，单鞭毛



杜氏利什曼原虫无鞭毛体 椭圆，质蓝，核圆，动基体杆状位核旁

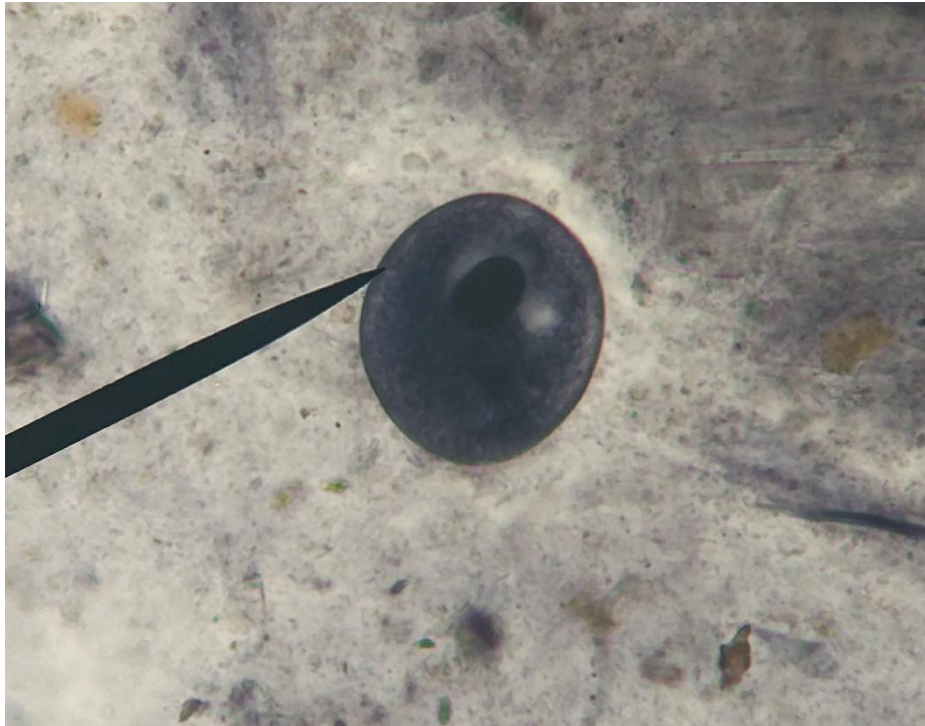


结肠小袋纤毛虫

结肠小袋纤毛虫滋养体 周纤毛，大小核，胞口胞咽胞肛，食物泡伸缩泡

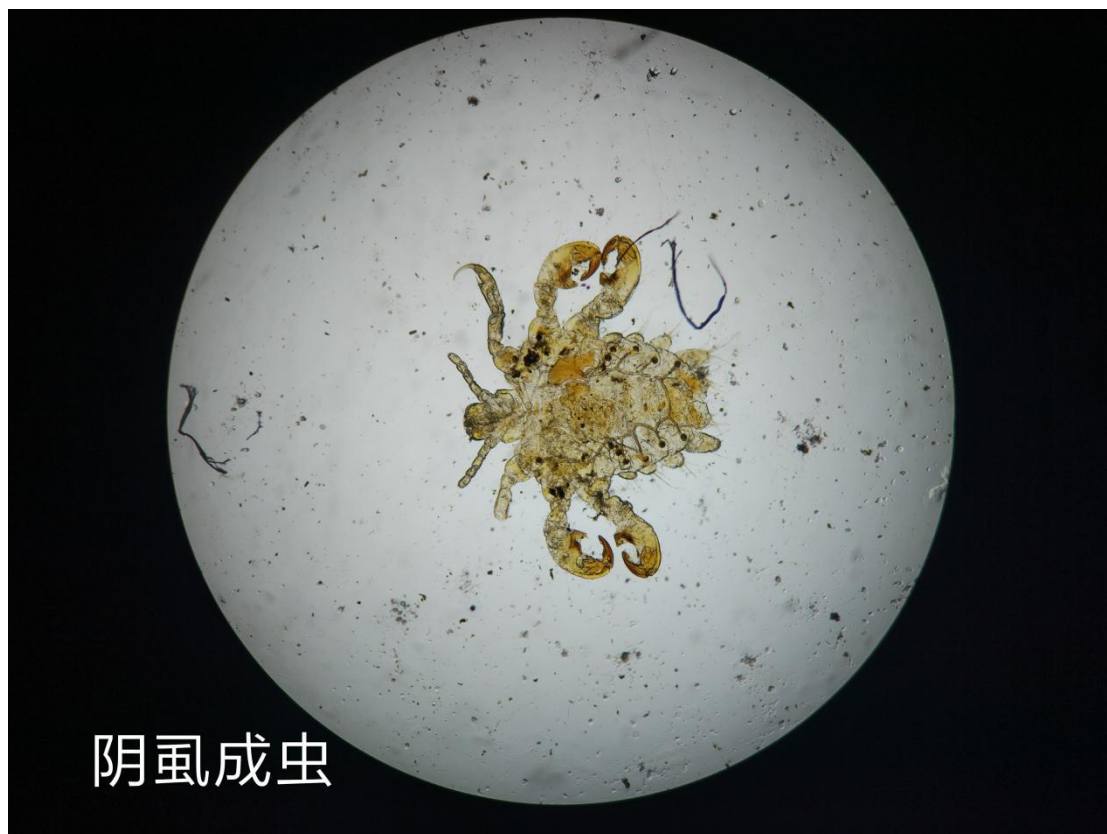


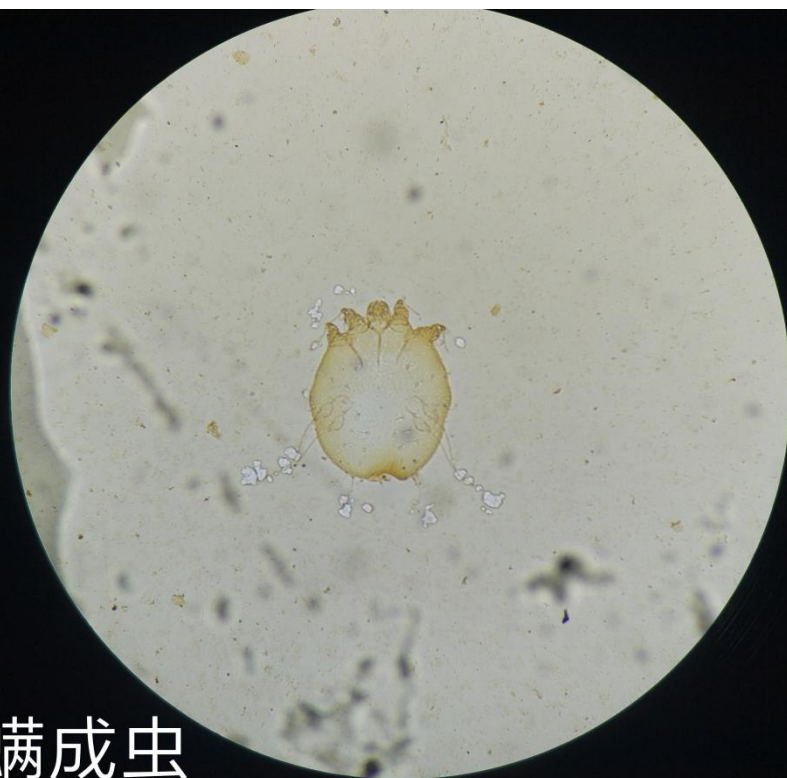
结肠小袋纤毛虫包囊 囊壁厚



医学节肢动物







疥螨成虫



革螨



尘螨



软蜱

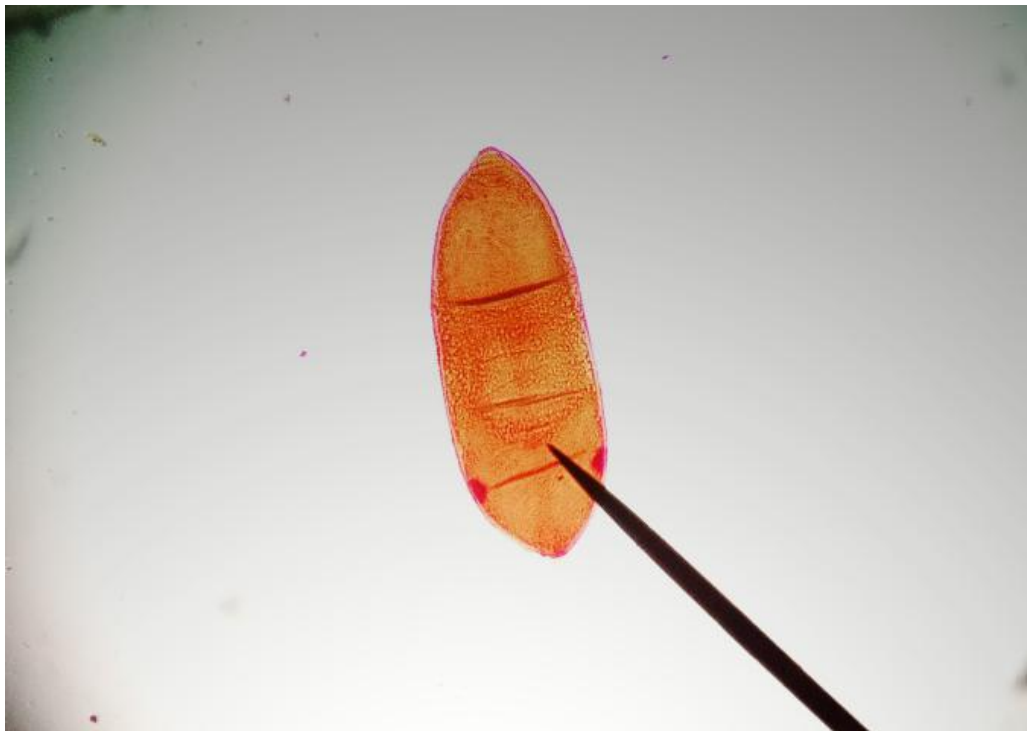


硬蜱





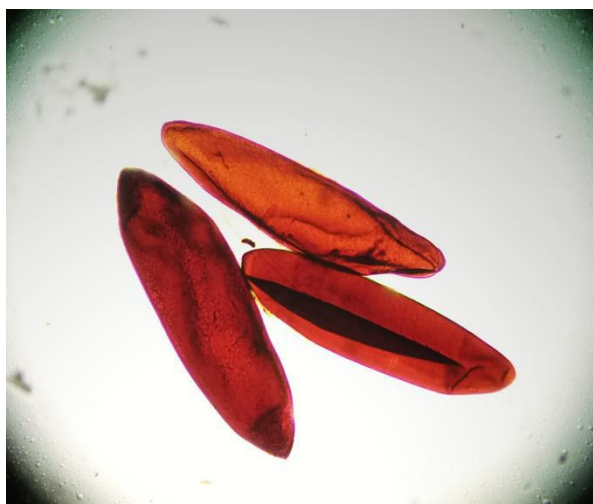
臭虫成虫



按蚊卵



库蚊卵



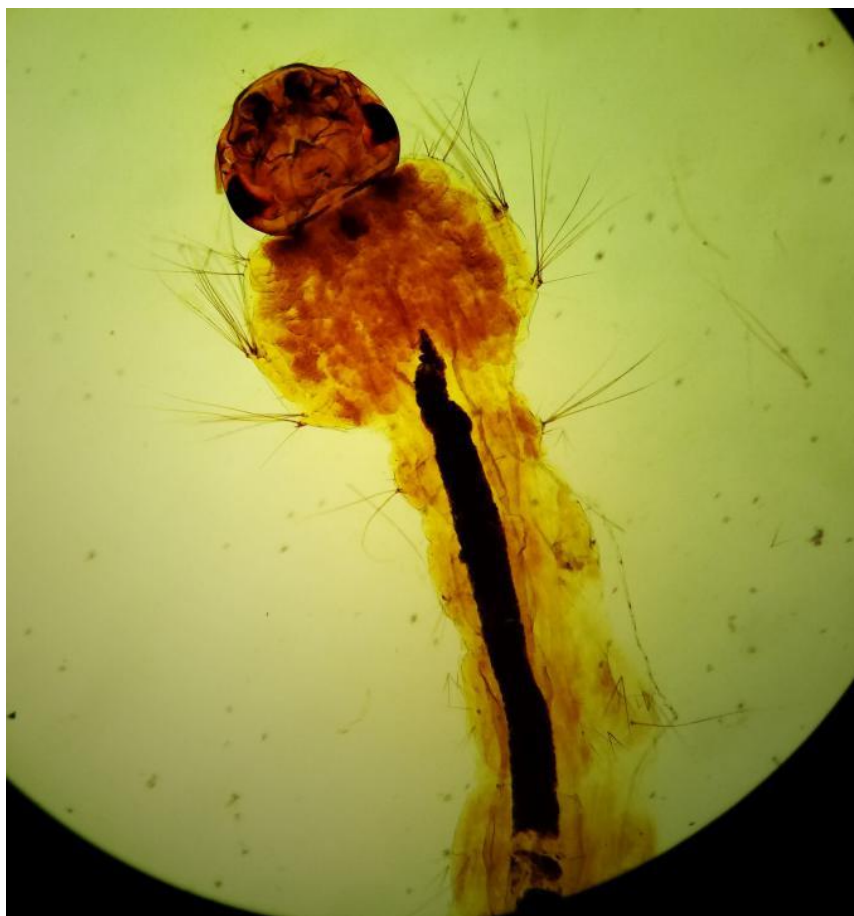
伊蚊卵



按蚊幼虫



库蚊幼虫



伊蚊幼虫



白蛉成虫



蚊口器